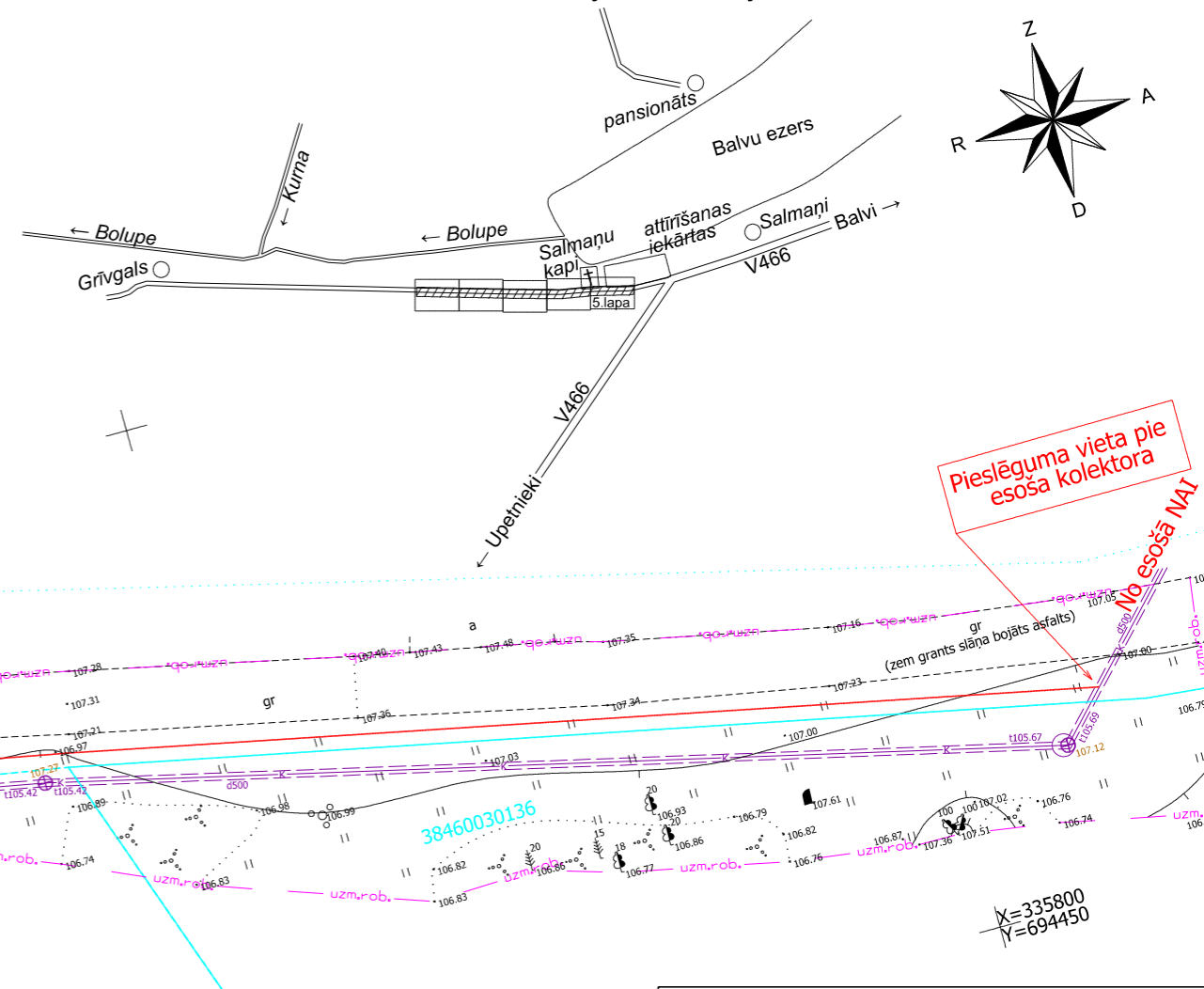


Objekta izvietojuma shēma



Pieslēguma vieta pie esošā kolektora
No esošā MAI

X=335800
Y=694450

- PIEZĪMES:**
1. LKS-92 TM koordinātu sistēma, mēroga koef. 1.000061.
 2. Latvijas normālo augstumu sistēma (LAS-2000,5).
 3. Uzmērīšana veikta 2019.gada 14.janvārī, objekta platība ir 1.59 ha.
 4. Inženiertehniskās komunikācijas daļēji apsektas dabā un salīdzinātas apkalpojošajās organizācijās.
 5. Zemes vienību robežas ir attēlotas atbilstoši zemes kadastrālās uzmērīšanas un vietējā ģeodēziskā tīkla precizitātei un var nesakrist ar situāciju dabā.
 6. Nekustamā īpašuma kadastra kartes dati uz 14.01.2019. Dati iegūti no portāla www.kadastrs.lv, 1457175.edoc.
 7. Ielu sarkanās līnijas attēlotas atbilstoši pašvaldību teritorijas plānojumam.
 8. Topogrāfiskie apzīmējumi attēloti atbilstoši MK not. Nr.281 1.pielikumam.
 9. Uzmērīšanā izmantoti atbalstpunkti (dati iegūti ar GNSS reālā laika datu apstrādes metodi, izmantojot LATPOS korekcijas. Bāzes stacija "Balvi")
500, x=335831.052, y=694409.797, h=107.460
501, x=335822.846, y=694465.745, h=107.217
502, x=336065.432, y=693521.856, h=103.987

APZĪMĒJUMI

— - jaunā kolektora trasējuma vieta

MDC
 Dati ievadīti pašvaldības ADTI datu bāzē.
 Uzmērījums reģistrēts ar Nr. **3858 TP 183746**
 2019. gada 30. janvārī

SIA "Mērniecības Datu Centrs" Limbažu iela 9 - 486, Rīga, LV-1005
 Tālr.: +371 67496833 Fakss: +371 67387483 e-pasts: infodati@mdc.lv www.mdc.lv www.topografija.lv

ALŪKSNES PROJEKTI			Pils iela 16, Alūksne LV-4301, Tālr. 29132616 aluksnesprojekti@gmail.com	
SIA "Alūksnes projekti", reģ.Nr.44103064275, Pilsētas bulvāris 6A/7, Alūksne, LV-4301 Sert. mērniece Dainis Baškers (sertifikāts Nr.BC 477, derīgs 08.07.2013.-07.07.2023.)			Objekts: Attīrīšanas iekārtas, Kubulu pagasts, Balvu novads	
Valdes loceklis	D.Baškers	15.01.2019.	Pasūtītājs: Balvu novada pašvaldība	
Sertificēts mērniece	D.Baškers	15.01.2019.	Topogrāfiskais plāns	Objekta ID 040119-M1
planšetes Nr.4424-34-14.4; 4424-34-15.3; 4424-34-24.2			Mērogs 1:500	Lapas 5
				Lapa 5.

f. 1.000061.
00,5).

notas
rācijās.
zemes
skā tīkla
ā.

14.01.2019.
175.edoc.
aldību

MK not.

es metodi,
a "Balvi")
60
217
87

ulu pagasts,

pa

Objekta ID
040119-M1

Lapas
5

Lapa
4